

■主要諸元表

駆動方式	4WD		2WD	
車両型式	NHS69EAV-1CXY	NHS69EA-1CXYT	NHR69EAV-7AXYT	NKR66EAV-6EXYT
トランスミッション	5速・M/T		4速・A/T	

●寸法 (mm)

車両全長※1	4995		
車両全幅※1	2040		
車両全高※1	3090	3055	3170
ホイールベース	2490		
室内寸法	長さ	4680	
	幅	1860	
	高さ	2025	

●重量

車両重量 (kg)	2920	2960	2820	3220
乗車定員 (人)	9			
宿泊定員 (人)	5			
車両総重量 (kg)	3445	3485	3315	3715

●エンジン

型式	4JG2		4HF1	
総排気量 (cc)	3059		4334	
最高出力 (ps/rpm)	97/3600	94/3600※2	130/3200	

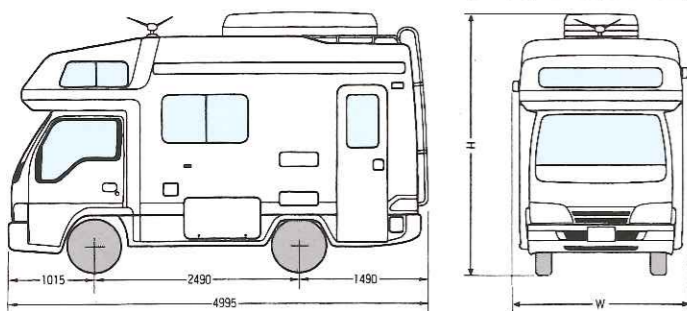
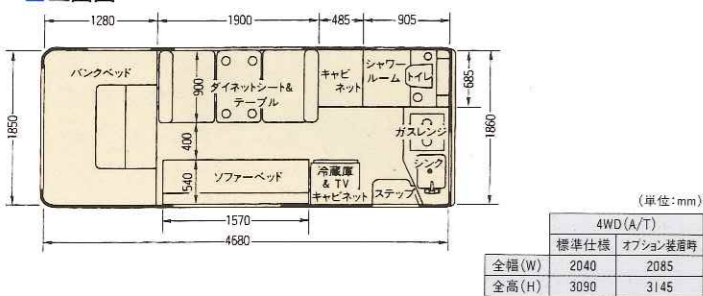
●その他

燃料タンク (ℓ)	63				
バッテリー (V-Ah)	12-110		24-55		
タイヤ	前	6.50R16-10PR	6.50R16-10PR	185/70R15.5	205/60R17.5
	後	6.50R16-12PR	6.50R16-10PR	185/70R15.5	205/60R17.5

※1: ヒッチメンバー、ルーフボックス取付時は全長、全高がそれぞれ55mm、ウィンドウオーニング取付時は全幅が45mmアップとなります。

★出力はグロス値(※2: ネット値)です。★表中の諸元性能値は参考です。

■三面図



経験豊かな技術と徹底した品質管理のもとで誕生しています。



福島県石川工場では、日本初のキャンピングカー専門の量産工場として、種々の国産オリジナルキャンピングカーを厳しい品質管理のもとで生産しています。



■主な標準仕様

		装備項目		
外装	ボディ本体	FRP一体成形		
	フロントバンパー	一体成形フロント		
	ハイマウントストップランプ			
	左右オーバーフェンダー			
	サイドミラー	電動格納式		
	リアアンダーミラー			
	キャブ90°ワイドオーブドア	集中ドアロック付		
	コーチェントランスドア	網戸、ポーチランプ & ステップランプ付		
	ルーフラック & ラダー			
	外部ストレージボックス			
窓	フロント	ブロンズガラス		
	サイド	パワーウィンドウ		
	サイド/リア	安全強化ガラス、カーテン付		
	コーチ	シャワールーム		
サイドオーニング		引出し式テント		
	ドライバーシート	シュクラ製ランバーサポート付カスタムシート		
キャブ	フルトリム/フロアカーペット			
	ストップ & テールランプ球切れ警告灯			
	タコメーター			
	カセットステレオ付電子同調AM/FMラジオ			
シート	ダイネット式、前後向自由			
	テーブル	ダイネット式		
ベッド	ソファベッド & バンクベッド			
	シャワールーム	乾燥室兼用、カーテン & キャビネット付		
トイレ	カセット式			
	床	全面カーペット張り		
収納	左右オーバーヘッド、冷蔵庫上部、キッチン下部、床下※1、ワードローブ			
	2バーナーレンジ	ホーロー仕上げ、耐熱ガラスカバー付		
シーステム	ウォーターヒーター	ボイラー式 (22ℓ)		
	冷蔵庫	60ℓ、3ウェイ方式 (AC、DC、LPガス)		
	LPボンベ	5kg 1本 (LPアラーム & カットオフバルブ付)		
	レンジフード	モニターパネル、一体型デジタルクロック付		
	キッチンシンク	ホーロー製、混合フォーセット		
	タンク	給水 & 汚水 各100ℓ		
	シティウォーターホックアップ	給水用		
	デルタTVアンテナ	ブースター付		
	バッテリー	メインバッテリー (寒冷地仕様)		
		サブバッテリー (コーチ用)		
AC-DCコンバーター	充電システム付			
	コンセント	12V & 100V用 (各2ヵ所) ※2		
キャブエアコン	2WD: フルオートエアコン	4WD: マニュアルエアコン		
	ルーフ (ファン付)			
ベンチレーター	シャワールーム (ファン付)			
	リアヒーター	軽油式FFクリーンヒーター		

※1: 2WD (130ps)、4WD (A/T) を除きます。

※2: 100V用コンセントは外部からの電源が必要です。

■オプション仕様

		装備項目		
外装	ルーフボックス			
	バイクキャリア	自転車3台用		
	バイクキャリアボックス※1			
	スキーホルダー※2	3セット用		
	スキーキャリア※3	6セット用		
	サファリルーム			
内装	ウィンドウオーニング			
	アウターシャワー			
	セウホース & ホルダー			
	ドッグライト			
	防振ジャッキ			
	バックアイカメラ & モニター			
	ダイバーシティユニット & アンテナ			
	ビデオ付TV	ターンテーブル付	標準ステレオ用	
	オーディオ	4スピーカーシステム		
		AM/FMステレオ & 4スピーカー		
CDプレイヤー		パナソニック用		
CDチェンジャー		6ディスク		
COアラーム				
空調	リヤクーラー			

※1: 取付にはバイクキャリアが必要です。

※2: 取付にはバイクキャリアボックスが必要です。

※3: バイクキャリアと同時装着はできません。

製造元



お問い合せ ☎0427(96)6422 東名横浜ショールーム  
東名横浜I.C.1分 〒194 東京都町田市鶴間1654-1

- 本カタログ記載の仕様、諸元は予告なく変更することがあります。
- ボディカラー、インテリアカラーは撮影条件、及び印刷インクの都合上、実際の色とは多少異なって見える場合があります。
- このカタログは、1995年10月現在のものです。



YOKOHAMA MOTOR SALES, INC.

もうひとつのわが家は、大自然のなかにあります。

都会の喧騒を後に、清流を求めてオックスを走らせる。風がさわやかさを増し、樹々がそよぎはじめれば、もう目的地は近い。  
緑の中、せせらぎが聞こえるこの森までやって来た。今日は、澄んだ空気を思いっきり吸い込み釣りを楽しむ。  
釣果は問題じゃない。ゆったり流れる時間の中で、いつもはできない話をしたい。オックスがあれば、そこにもうひとつの暖かいわが家ができる。  
アウトドアライフを極める、家族の絆が深まる。オックスは、大自然を暮らす家族のコミュニケーション・ピークルだ。  
今夜はいっしょにどんな夢を見ようか。



ENJOY THE OUT-BACK EXPRESS

## わが家の快適さはそのままに、大自然を楽しみたい。

オックスの室内は「都会の快適な居住空間を大自然へ」をコンセプトにコーディネートされました。アメリカンスタイルの木目家具を基調に、使い勝手を考えたおしゃれな装備をふんだんに使用し、その洗練された空間は、日常から開放された気分を新鮮に演出してくれます。

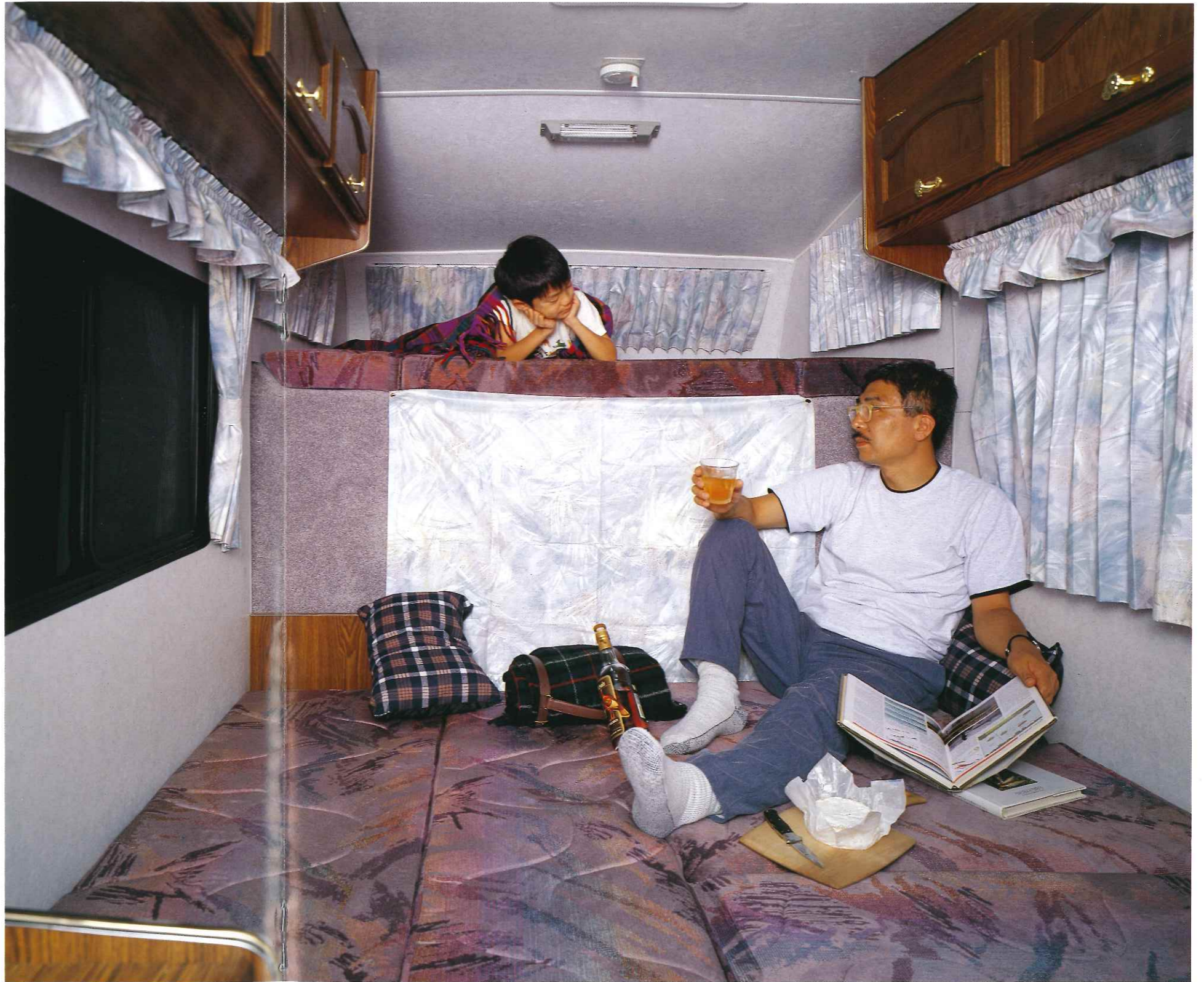
自然の中にいながら、暮らしはいつもの快適さ。ダイネットシートに座ってくつろぐとき、窓からの緑いっばいの景色と澄んだ空気も家族の会話を楽しくはずませてくれるでしょう。



Life  
Amenity



# Space Utility



夜はくつろぎのとき、ゆったり広々眠りたい。

オックスは、キャンパーライフに欠かせない快適な休息、安眠のための装備も充実。バンクベッドはもちろんのこと、ダイネットシートとソファをフラットにすることにより、キャビンがそのまま広々としたベッドルームに早変わりします。また、オプションのサファリルームは夜の団欒をなごませる空間を演出してくれます。静寂に包まれた夜のひとときをゆったりとくつろぎ、遊び疲れた体を休めるとき、オックスのゆとりある空間がこころよい眠りをお約束します。



**① 床下収納庫**  
わずかなスペースも有効利用、すみずみまで使い勝手を考えたうれしい装備です。冷蔵不要な食品や飲み物のストックに、また食器など小物の収納に、アイデアしだいでとても便利にお使いいただけます。

※2WD(130ps)と4WD(A/T)には装備されておりません。



**④ LPアラーム**  
万一のガス漏れ時には警報音でお知らせするのはもちろん、同時にガスの元栓を自動的に遮断するカットオフバルブも装着されていますので安心です。

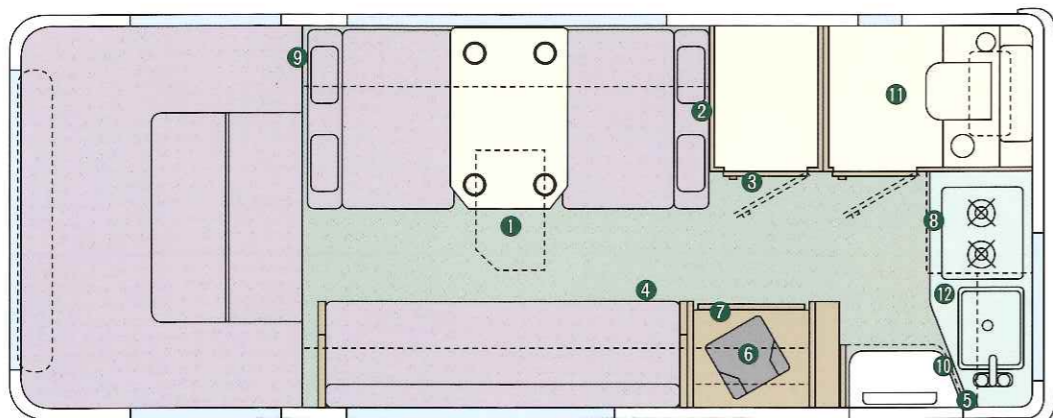


**② リアクーラー(オプション)**  
室内上部にある吹出口から強力な冷風を送り出します。

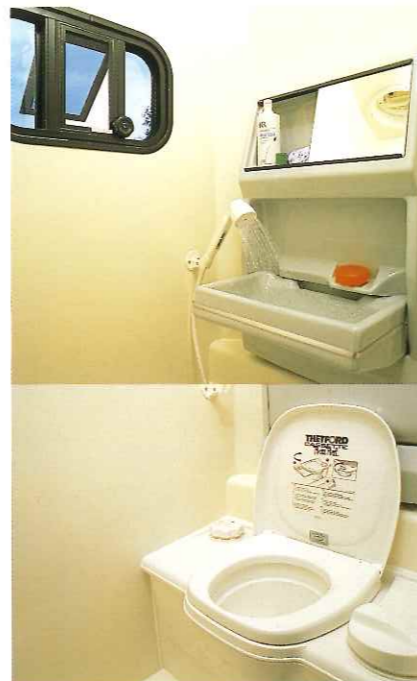
**③ FFCクリーンヒーターコントロールユニット**  
室内を好みの温度に保つサーモスタット付。軽油式ですので走行中もキャンプ中もOK。



**⑤ COアラーム(オプション)**  
キャビン内に充滿した一酸化炭素濃度を的確に感知し、ブザー音で室内の換気が必要であることを知らせてくれます。



## EQUIPMENT & ACCESSORIES



**⑪ シャワールーム**  
ゆったりとした空間のシャワールームには、シャワー以外に「カセットトイレ」「折りたたみシンク付キャビネット」など数々の機能が装備されています。

温風ヒーターによる乾燥室機能はスキー用具や雨天時の洗濯物の乾燥にとっても便利です。

換気や採光にも配慮してベンチレーターとウィンドウを装備していますので、つねに清潔で快適にお使いいただけます。



**⑫ キッチンスペース**  
ホーローを施した耐熱ガラスカバー付レンジと広めのシンクは使い勝手と清潔さを配慮しました。

ACコンセントはご家庭で使いの電気器具をそのまま活用できます。(外部電源入力時)

収納に便利なキャビネットを豊富にムダなく装備しました。

キッチン横のエントランスドアには全面網戸のドアも装備され、心地よい外気を取り入れられます。(他の3つの窓も網戸付)

## INTERIOR

室内空間に融合した便利さいっぱいの装備。

数多くの機能を装備するだけでは、キャンピングカーを本当に快適で便利なものにするにはできません。限られたスペースの中で必要な居住空間をどのように確保するか。私たちは永年にわたる数々のキャンピングカー造りから、室内をゆとりある快適な空間にすること、各装備を十分に機能させることの融合を追究してきました。

まずは、オックスの便利でゆとりある室内を一度体験してください。無駄なく有効に演出された空間は、オックスが優れたキャンピングカーであることの最も重要な要素だとおわかりいただけるでしょう。



**⑥ ビデオ付TV(オプション)**  
ビデオもテレビ番組も楽しめる、10インチ画面のモニター。ターンテーブル付で見える角度を自由に換えられ、リモコン操作も可能です。家族みんなのキャンパーライフもこれ一台でさらに楽しさがプラスされます。



**⑧ レンジフード & モニターパネル**  
給排水やバッテリー容量のレベル、集中スイッチの他、夜間の調理に便利な照明ランプまで付いたレンジフードです。



**⑦ 3ウェイ冷蔵庫**  
容量60ℓの大きな収納部をもつ冷蔵庫は、電源のない場所でも長期使用可能な3ウェイ(AC、DC、LPガス)タイプです。



**⑨ DCコンセント**  
お手持の12V用電気器具をご利用いただける最大容量15Aの便利なコンセントです。



**⑩ ステップランプ**  
夜も室内の出入りに不安なく足元を照らします。(スイッチはルームランプ、シャワールームランプとも車内外から操作可)ステップボードをセットすれば室内の床に段差がなくなり安心です。



走行条件に応じてコンピュータが最適な変速時期やロックアップ時期を制御。空車/積車時にあわせて2つの走行モードが選べ、さらにスイッチ操作のオーバードライブ付。後退位置警報装置を採用し安全性も高めています。

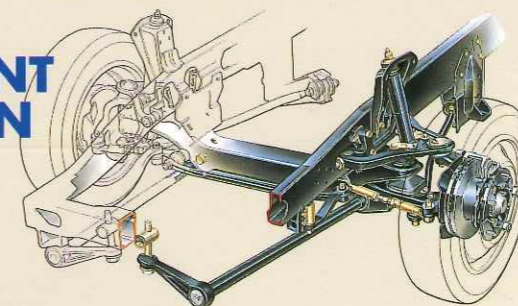


排気量3.1リッターが確保するパワーと省燃費。さらに、黒煙の排出量を低減するため、燃料噴射ポンプ内に始動時燃料流量(始動Q)調整機構を採用。また、グローブラグ(QOS III)の装着により低温始動時に発生する白煙も低減しました。エンジン各部に徹底した騒音対策を施し、静しく性に十分に配慮しました。平成6年排出ガス規制、NO<sub>x</sub>総量削減規制にも適合しています。

※出力はgross値(2WD/95ps:ネット値)です。

## INDEPENDENT SUSPENSION

ダブルウィッシュボーン  
独立懸架式サスペンション(フロント)



オックスのインデペンデント・サスペンションはトーションバー付きのダブルウィッシュボーン。アッパーアーム、ローアームとストラットバーは横方向、前後方向の剛性を確保します。サスペンションレイアウトは段差がある路面の走行時などで、前後ショックを的確に吸収し、乗り心地と高速時の直進安定性を両立します。

EQUIPMENT & ACCESSORIES

EXTERIOR

スタイリッシュボディに秘められた豊富な装備。

オックスの一体成形による継ぎ目のない美しいボディには、数々の機能がそのスタイルを損なうことなく、ボディカラーやシルエットにマッチするようにさりげなく装備されています。また、ボディやフロアと同時成形された左右のストレージボックス、エントランスドアステップ、床下収納庫などは、それ自体が剛性の高いボディを一層強固にすると同時に水やほこりの侵入をも防ぎます。さらに、装備類は車の重量バランスまでを考慮し、効率よくビルトインされています。



① ウィンドウオーニング (オプション)  
キャンプには欠かせない、おしゃれて便利な日よけです。



② ルーフBOX (オプション)  
防水キーの付いた便利なボックス。大きな荷物もたくさん収納できます。



⑨ バイクキャリア (オプション)  
自転車を3台まで積むことができます。

⑩ バイクキャリアBOX & スキーホルダー (オプション)  
バイクキャリアに収納ボックスを、ボックス上には3セット用のスキーホルダーが取り付けられます。



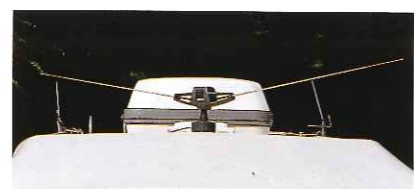
⑪ バックアイカメラ & モニター (オプション)  
一人での後退時にも安心です。



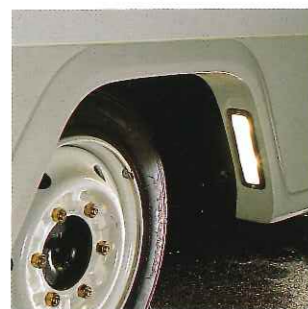
③ カセットトイレタンクドア  
汚物タンクの取出し口です。



④ アウターシャワー (オプション)  
サマースポーツの後など屋外で汗や泥汚れを流せる便利なシャワーです。



⑤ デルタTVアンテナ  
車内から向きやロッドの伸縮を調整できる停車時専用のTVアンテナです。



⑥ ドッグライト (オプション)  
後輪付近を照らし、狭い夜道や夜の雪道でのチェーン着脱に役立ちます。



⑦ ストレージBOX (オープンロック付)  
荷物を両手で出し入れできるドアストッパー付きの収納ボックスです。



⑧ ダイバーシティTVアンテナ (オプション)  
走行中、電波状況の変化に自動的に対応し、最良の画像を映し出します。



⑬ 給水口 (シティウォーターホックアップ付)  
キャンプ場のサイト水道から、外水を直接引き込める100ℓタンクへの注水口です。



⑮ 5kgLPボンベ  
冬期でも通常のキャンプで10日分程のエネルギーを供給します。



⑯ セワホース & ホルダー (オプション)  
ホールディングタンクの排水時に使用するホースです。排水設備のあるキャンプ場では、タンクに接続したままの長期キャンプを可能にします。



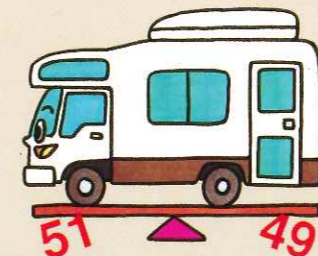
駐車もらくらく、コンパクトボディ  
「オックス」は全長4995mm。駐車場の心配も解消されました。またオートマチックトランスミッションやバックアイカメラ (オプション) をお選びいただければ、運転に自信のない方にも安心してドライブをお楽しみいただけます。今までのキャンピングカーのイメージを超える安定した走り、目的地へお連れします。



⑫ ACケーブルハッチ ⑭ リヤバンパーステップ  
AC電源のあるキャンプ場では大活躍。ブレーカーをONにして差し込めば自動的にサブバッテリーに充電、冷蔵庫もACで利用できます。(走行中も自動的にサブバッテリーに充電)

安心できる走行性能も大切な装備のひとつです。

私たちの考えるキャンピングカーは、ただ便利な装備を数多く搭載しただけの移動用車両ではありません。より多くの方々に安心できるキャンパーライフを楽しんでいただくために、永年にわたるキャンピングカー造りのノウハウを最大限に活かし、お客様の立場に立って開発をつけてきました。快適な室内空間はもちろんのこと、安心できる走行性能も大切な装備だと私たちは考えます。



多くの装備を搭載したキャンピングカーは後荷重になりがちですが、できる限り重量物を前方に設置し、前後軸の重量配分を51:49 (標準的オプション装着車の平均) としました。給水タンクも前後軸のほぼ中央に設置し、満水でも空でも重量配分が変わらないよう配慮されています。そのバランスの良さが直進安定性を生み出しているのです。

床面地上高をより低くし、収納部をなるべく低い位置に設置するなど、細心の工夫をこらして低重心で安定した車体バランスを実現。インデペンデント・サスペンションとともに走行安定性を高め、より安心なドライビングを可能にしました。

100R以上のボディコーナー部は、トンネル出口の横風や高速走行時の空気抵抗を極力抑えるとともに美しいボディラインを実現しました。



FRP一体成形 (1ピース) にした継ぎ目のないボディは、車体の軽量化と高い剛性を実現することで信頼性を確保しました。

